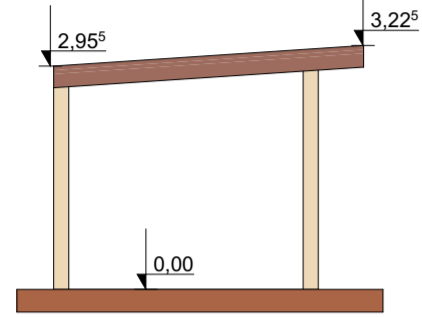


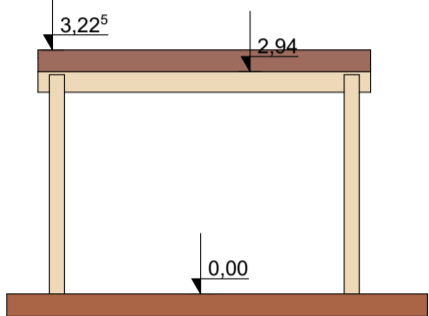
### FUSSBODEN/DECKEN/WANDAUFBAU

<b>1</b>	<b>DECKE Ü. EG</b>	Belag 1,5 cm Estrich 6,0 cm TSD-Dämmung 3,0 cm Ausgleichschüttung 8,0 cm STB-Platte 20,0 cm Innenputz 1,5 cm	<b>2</b>	<b>DACHKONSTRUKTION DN 7°</b>	Dachziegel Bramac 6,0 cm Kontertattung 5,0 cm Lattung 8,0 cm diffusionsoffene Unterdeckbahn 2,4 cm Schalung 2,4 cm Sparren 18,0 cm Sparrenaufdoppelung dazwischen Dämmung 12,0 cm Dampfsperre Lattung 5,0 cm GK-Platten 2,5 cm	<b>3</b>	<b>DECKE Ü. EG - AUSSEN</b>	Belag 1,5 cm Abdichtungsebene 20,0 cm XPS-Platten 20,0 cm Abdichtungsebene 20,0 cm Innenputz 1,5 cm	<b>4</b>	<b>AUSSENWAND</b>	Stilkalputz 0,5 cm Kleber 0,5 cm EPS-F Plus 16,0 cm Kleber 0,5 cm Porotherm N+F 25,0 cm Innenputz 1,5 cm	<b>5</b>	<b>ERDANLIEGENDE DECKE - ÜBERDACHUNG</b>	Belag 1,5 cm STB-Platte 20,0 cm Rollierung 30,0 cm	<b>6</b>	<b>DACHKONSTRUKTION - ÜBERDACHUNG</b>	Blechdeckung 0,1 cm Unterdeckbahn 20,0 cm Vollschalung 2,4 cm Kontertattung 5,0 cm Nageldichtband 2,4 cm diffusionsoffene Unterdeckbahn 2,4 cm Vollschalung 2,4 cm Sparren 18,0 cm
----------	--------------------	---	----------	-------------------------------	---	----------	-----------------------------	---	----------	-------------------	---	----------	--	--	----------	---------------------------------------	---

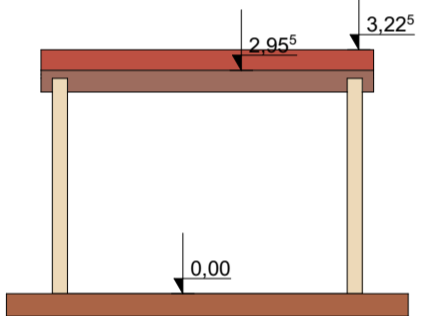
**ANSICHT NORD-WEST**  
ÜBERDACHUNG  
1:100



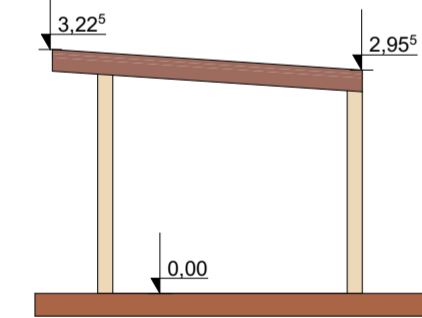
**ANSICHT SÜD-WEST**  
ÜBERDACHUNG  
1:100



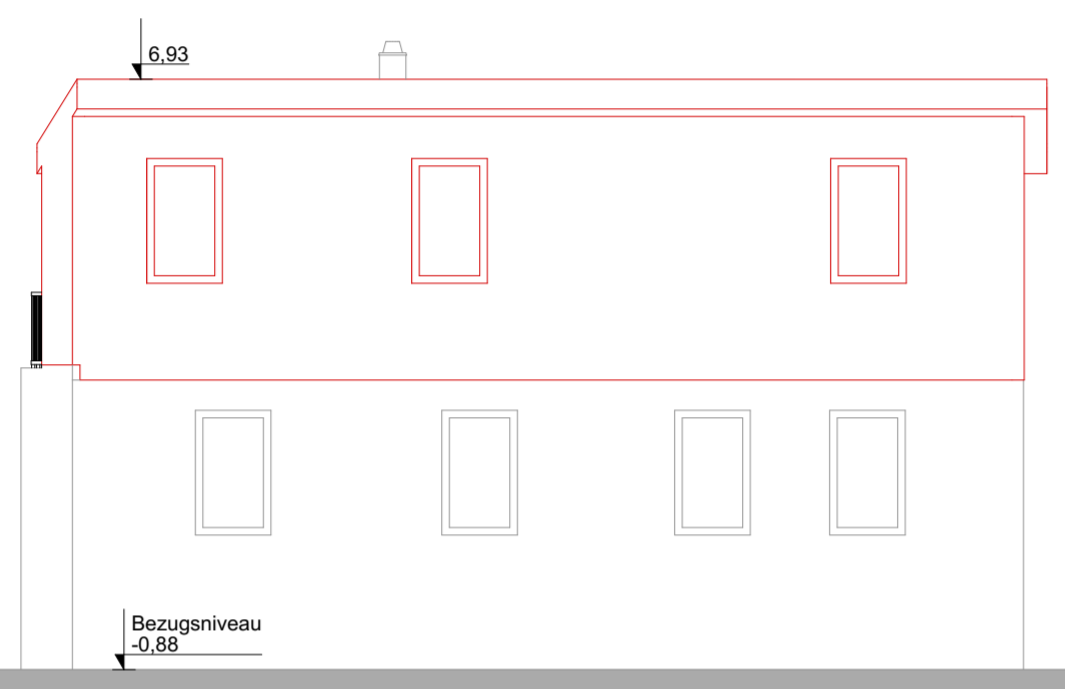
**ANSICHT NORD-OST**  
ÜBERDACHUNG  
1:100



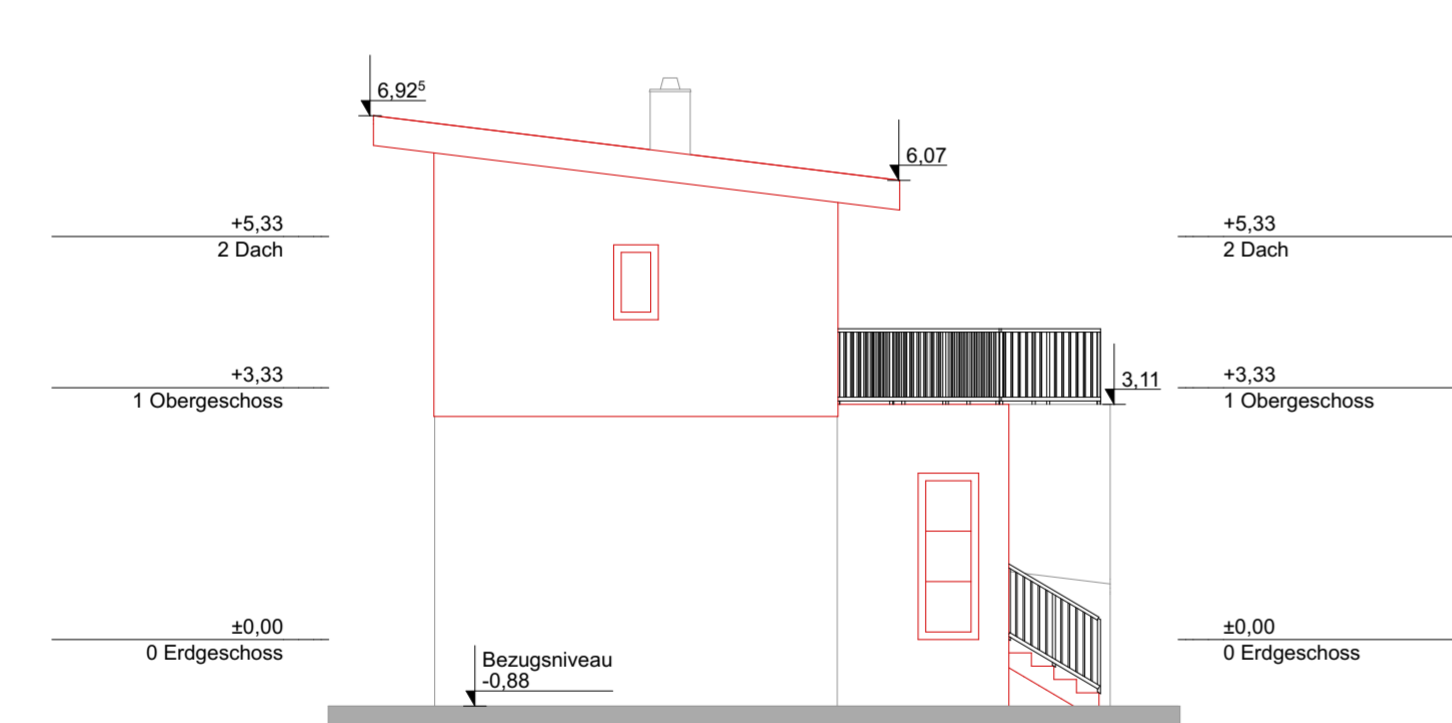
**ANSICHT SÜD-OST**  
ÜBERDACHUNG  
1:100



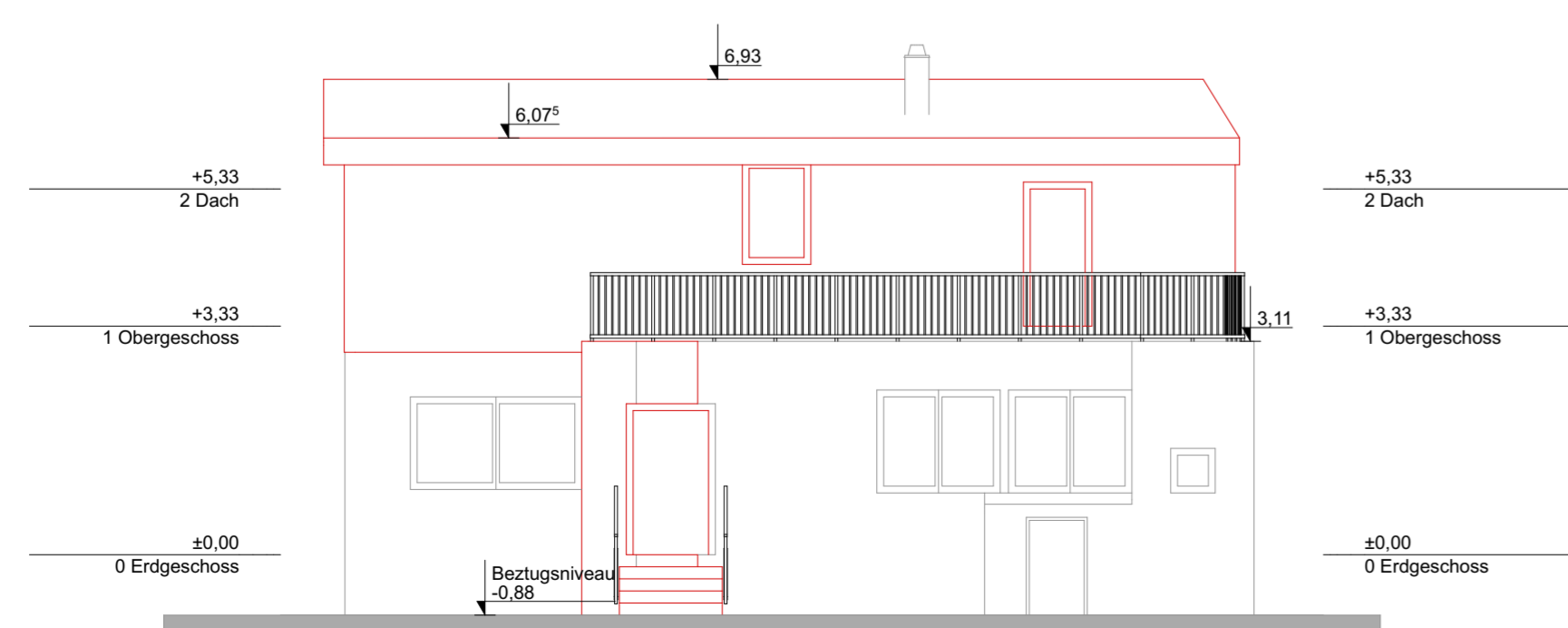
**ANSICHT SÜD-OST**  
WOHNHAUS  
1:100



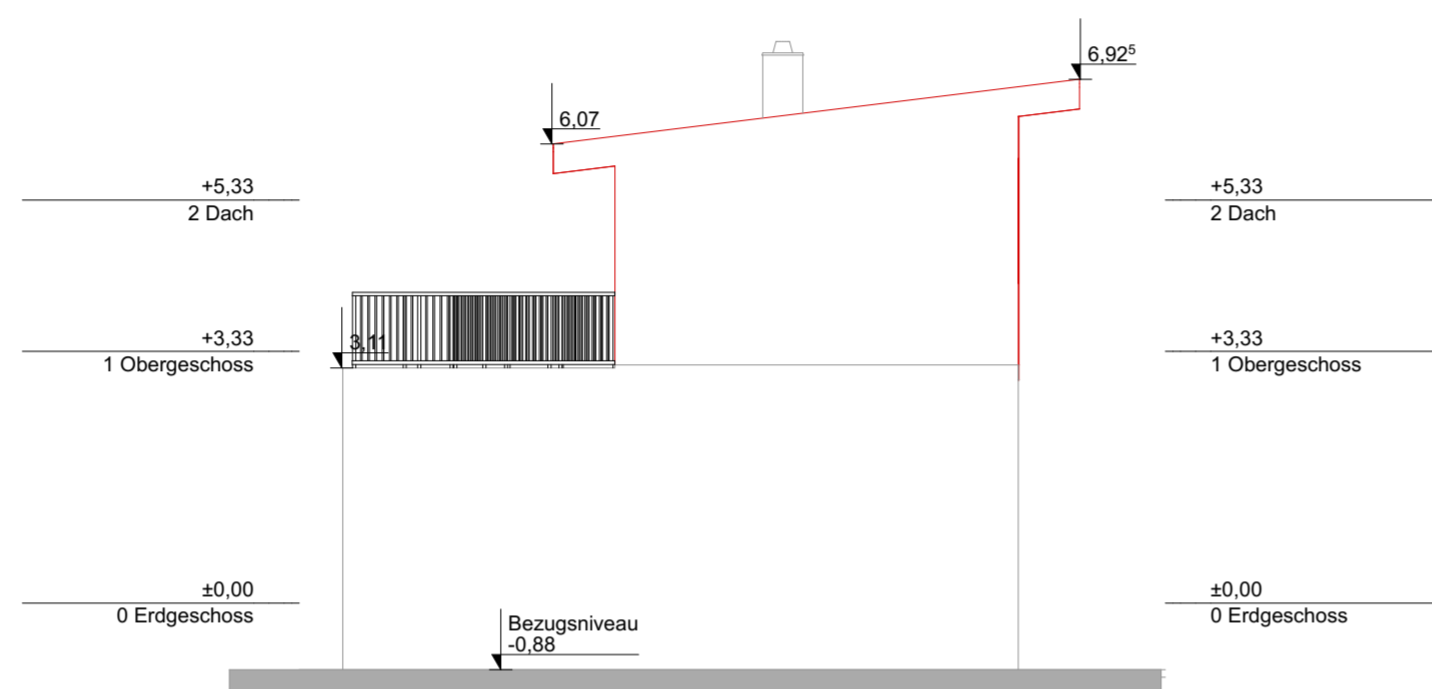
**ANSICHT NORD-OST**  
WOHNHAUS  
1:100



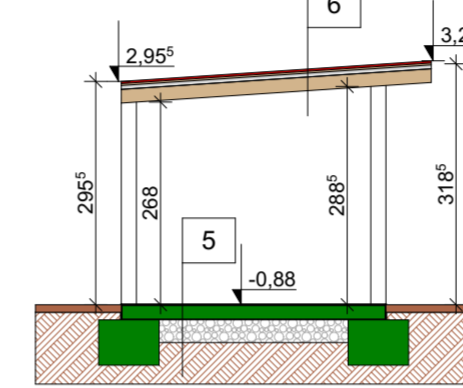
**ANSICHT NORD-WEST**  
WOHNHAUS  
1:100



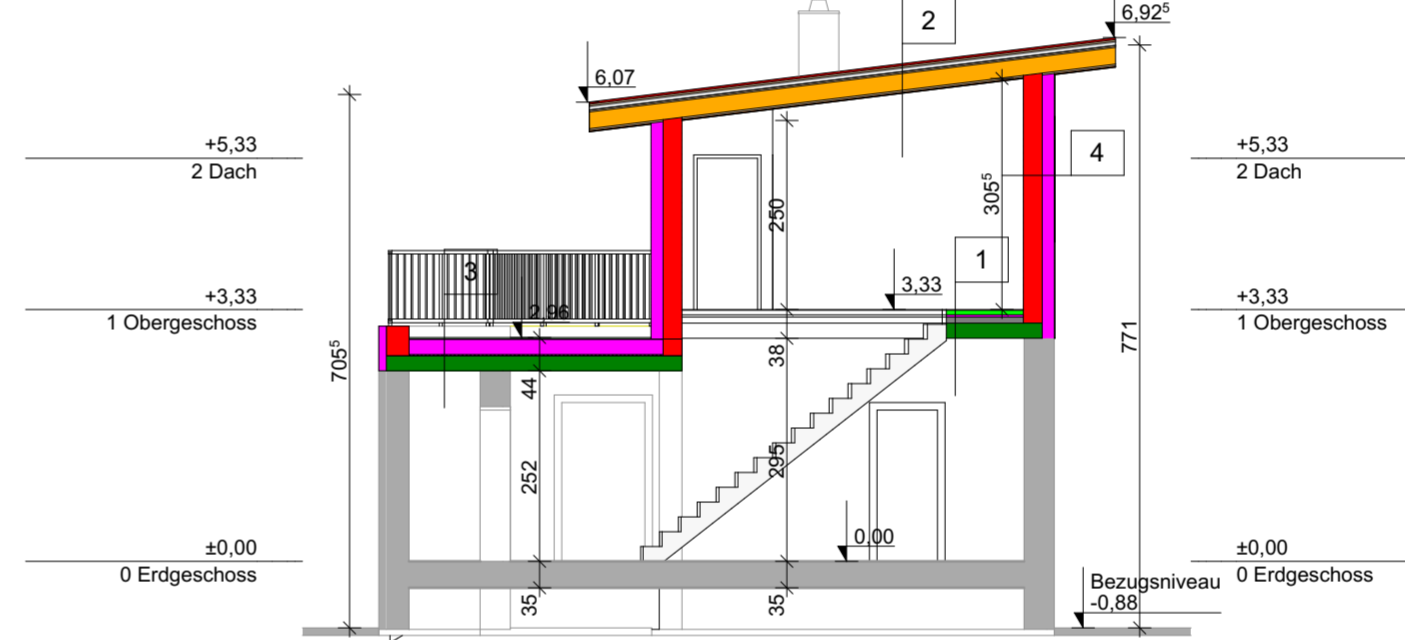
**ANSICHT SÜD-WEST**  
WOHNHAUS  
1:100



**SCHNITT 2-2**  
ÜBERDACHUNG  
1:100

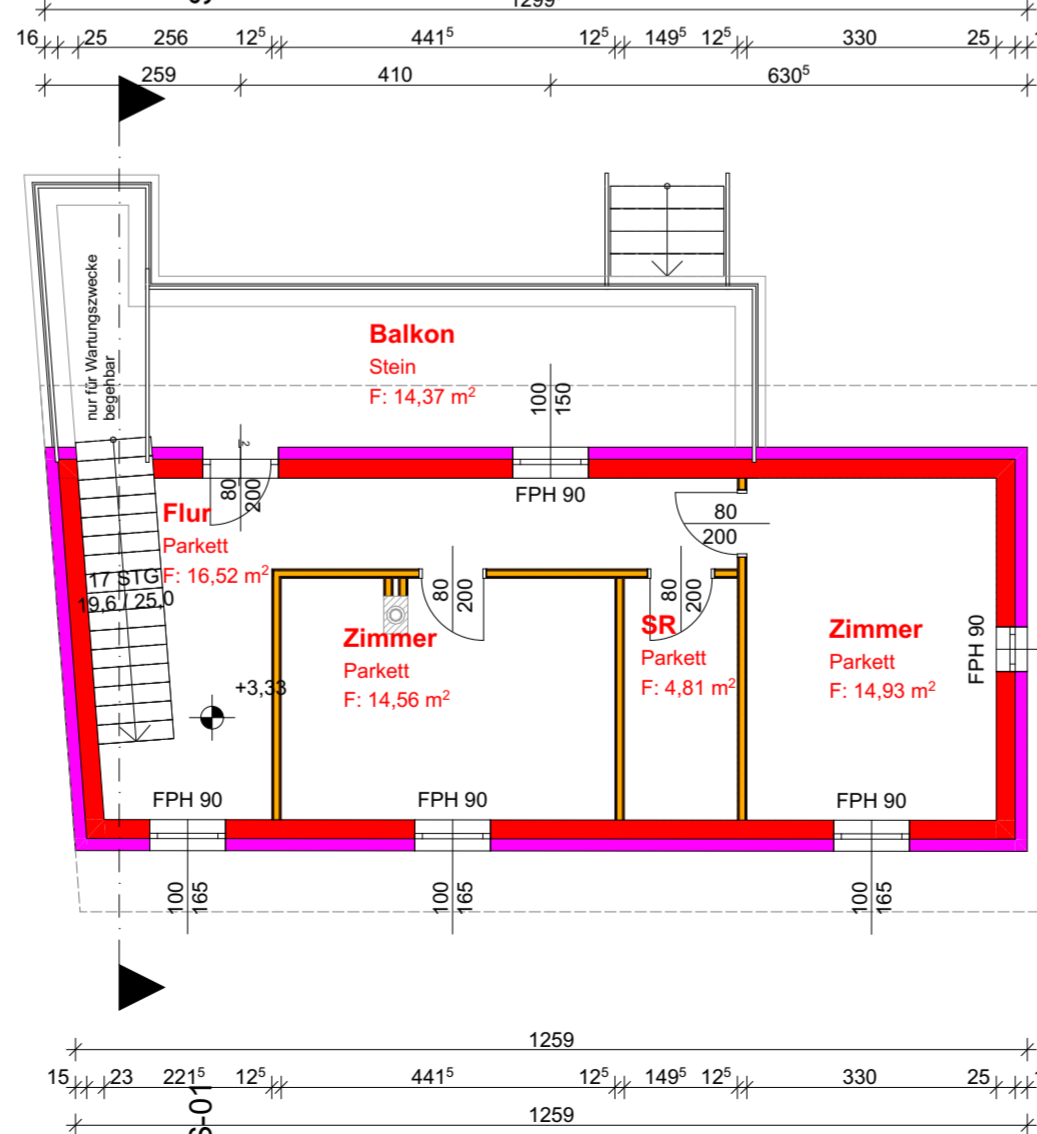


**SCHNITT 1-1**  
WOHNHAUS  
1:100



Strangentlüftung über Dach geführt DM = 100mm  
Innenliegende Räume mechanisch entlüftet  
Geländer H = 100 cm  
Schmutzwasser - Anschluss an das örtliche Kanalnetz  
Wasser - Anschluss an das örtliche Wasserleitungsnetz  
Sicherheitverglasung ESG/VSG bei Fenster und Türen je nach Anforderungen lt. NÖ Bauordnung  
Gebäude der Gebäudeklasse 1 (GK 1)

**GRUNDRISS OG**  
WOHNHAUS  
1:100



**GRUNDRISS EG**  
WOHNHAUS  
1:100

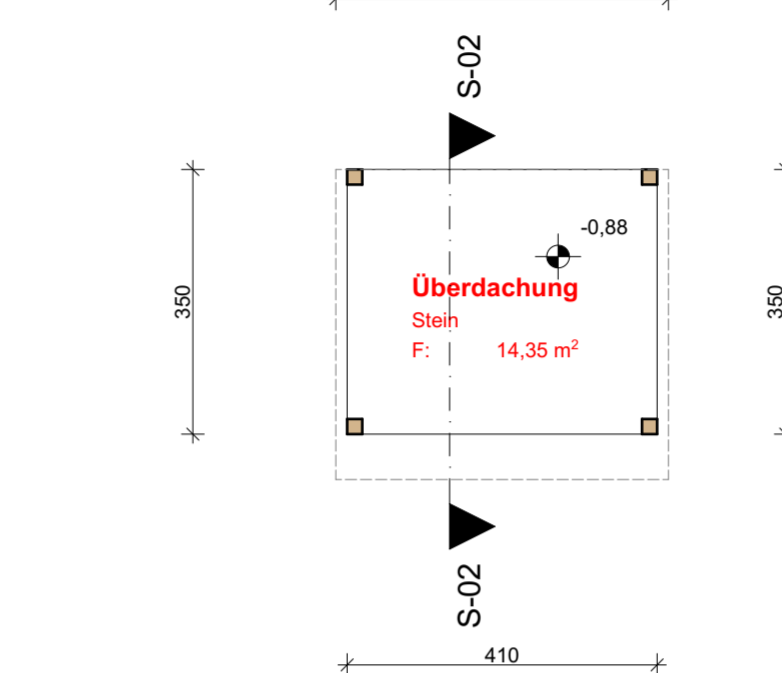


### QUELLENNACHWEIS:

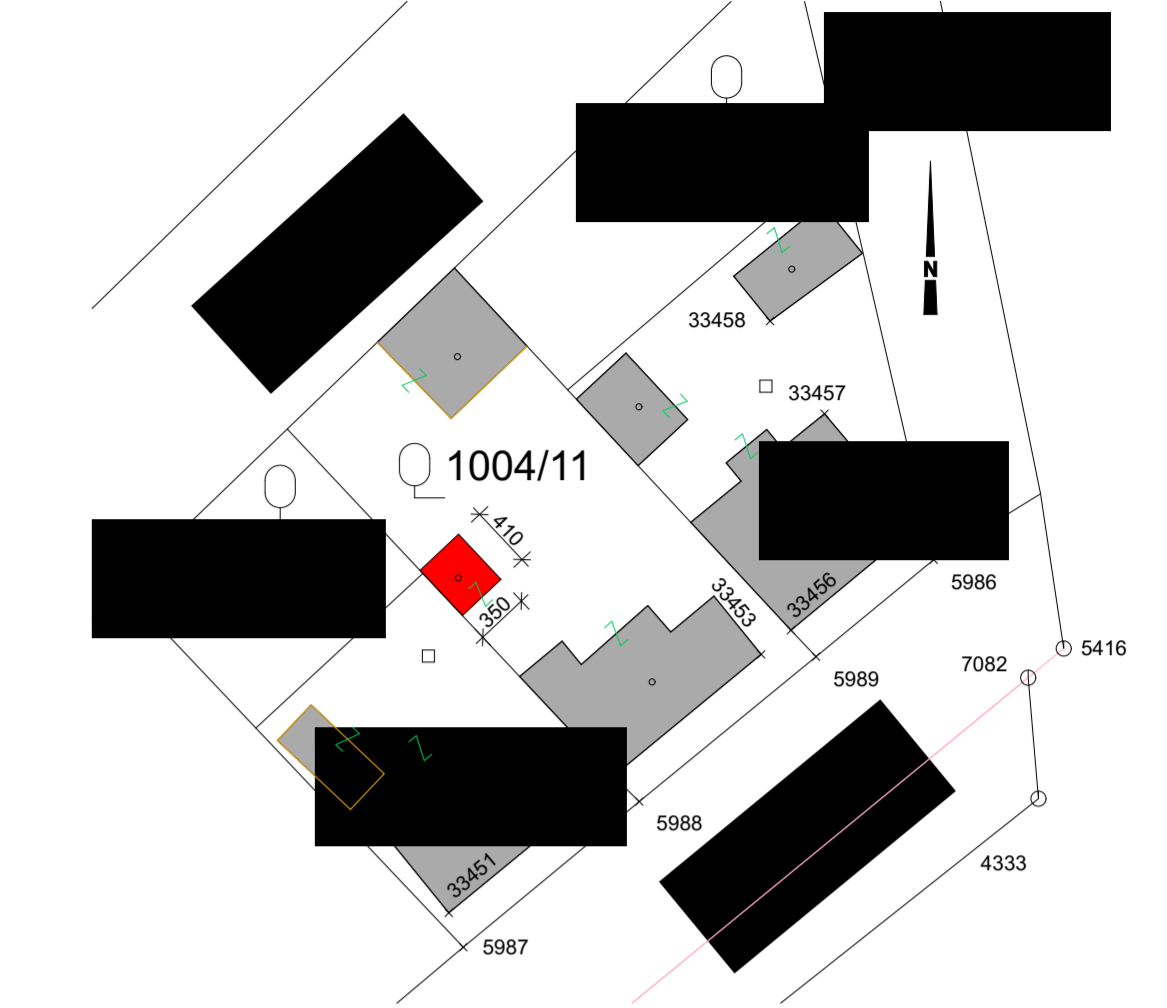
GRUNDLAGE FÜR DIE ERSTELLUNG DES LAGEPLANES IST EIN AUSZUG AUS DER DIGITALEN KATASTRALMAPPE (DKM), SOWIE EINE AUFNAHME IN DER NATUR (VORHANDENE ZAUNE, GEBÄUDE, ETC.) - LT. §19 NÖ. BAUORDNUNG

WIDMUNG: BAULAND-WOHNGBIET  
BAUKLASSE: 1  
BAUWEISE: LT. NÖ. BAUORDNUNG

**GRUNDRISS EG**  
ÜBERDACHUNG  
1:100



**LAGEPLAN**  
1:500





**BPP GMBH**

Beratung | Planung | Projektmanagement

**EINREICHPLAN**

	A	B	C
	D	E	F

**BAUVORHABEN:**  
**ERRICHTUNG EINES DACHGESCHOSSAUSBAU, DIVERSE UMBAUTEN UND EINER ÜBERDACHUNG**

**PLANINHALT:** GRUNDRISS, SCHNITT, ANSICHT, LAGEPLAN

**BEHÖRDE:**

**BAUWERBER:**

**GRUNDEIGENTÜMER:**

**PLANVERFASSER:**

**BAUFÜHRER:**

<b>MASSSTAB:</b> 1:100, 1:500	<b>PLANNUMMER:</b> 13.EIN.01.19	<b>GEZ.:</b> Ing. Markus Grünauer	<b>DATUM:</b> 30.04.2019
----------------------------------	------------------------------------	--------------------------------------	-----------------------------

### LEGENDE:

- BESTAND
- ABBRUCH
- NEUBAU
- BETON
- HOLZ
- DÄMMUNG
- STAHLBETON
- WASSER
- REGENWASSERKANAL
- SCHMUTZWASSERKANAL
- GRUNDSTÜCKSGRENZEN
- RAUCHMELDER